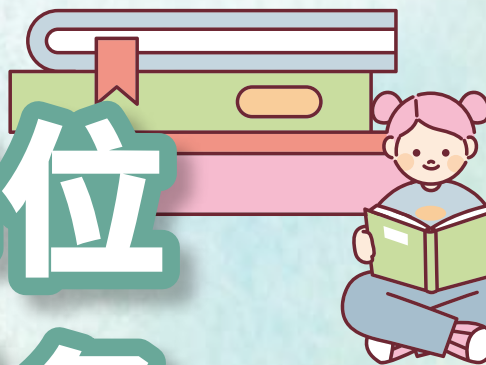




社會福利署

Social Welfare Department

# 学前单位 社工服务



Children



# 学前单位社工服务



## 简介

非政府机构营办的社工队为参与的学前单位提供社工服务，及早识别及支援有福利需要的学前儿童及其家庭。

## 服务对象

受托或就读于参与此服务的资助学前单位（包括资助幼儿中心、幼稚园及幼稚园暨幼儿中心）的儿童及其家庭。

## 申请手续

有需要家庭可与儿童就托或就读的学前单位社工查询。

## 查询

社工队营办机构资料/学前单位资料



## 服务内容

- 为儿童及家庭提供专业辅导及转介服务
- 亲职教育小组及讲座
- 巩固家庭关系的主题活动
- 为教职员及家长提供专业咨询
- 为有需要的个案提供危机处理



## 费用

费用全免。

