

本署檔號：LODTC 1/100/01 Pt.7  
電話號碼：2116 3590  
傳真號碼：2119 9057  
電郵地址：[lodtcenq@swd.gov.hk](mailto:lodtcenq@swd.gov.hk)

藥物倚賴者治療中心牌照事務處  
香港灣仔軒尼詩道 130 號  
修頓中心 24 樓

各藥物倚賴者治療康復中心指明營辦者：

### 用水小貼士及使用固定熱水罈須知

為加深院舍對有關內部供水系統的保養及使用固定熱水罈內容的了解，以確保能夠為住客提供安全及妥善的照顧，現隨函附上水務署發出的「用水小貼士」及「使用固定熱水罈須知」小冊子以供參閱。

如有任何查詢，請致電 2824 5000 與水務署客戶電話諮詢中心聯絡。

社會福利署署長

（夏文麗代行）

傳真副本送： 香港社會服務聯會服務發展業務總監  
禁毒處高級行政主任（禁毒）2  
衛生署衛生防護中心社會醫學顧問醫生（染病）

2017 年 6 月 9 日

## 購置熱水罈須知

- 購置一般包括產品安全測試的國際認證的產品(如澳洲的水標誌認證(WaterMark)、美國的國家衛生基金會(NSF)/美國國家標準協會(ANSI)和英國水務法規諮詢計劃(WRAS));或



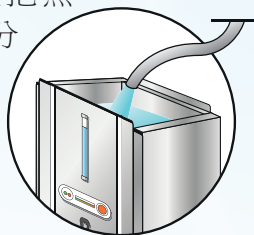
- 購置獲HOKLAS認可的化驗所發出「產品樣本」測試報告的產品，確認產品煮沸後的水的含鉛量符合世衛暫定準則值，並使用不含鉛錫焊接物料及低含鉛量裝置(低於百分之一)。



- 應僱用持牌水喉匠安裝熱水罈，並在使用熱水罈前，為熱水罈內部入水位的錫焊接物料進行含鉛測試，以確認物料不含鉛。



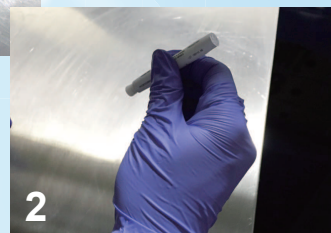
- 新的熱水罈用作煮水飲用之前，須用水徹底清洗，並最少四次把熱水罈注滿三分一至四分之一水、煮沸及把儲水排走。



## 固定熱水罈快速含鉛測試說明



1 擠壓及壓碎驗鉛套件的小容器



2 搖動及擠壓驗鉛套件的小容器



3 排出熱水罈內的水後，把驗鉛套件塗擦在熱水罈內入水位的錫焊接物料上。為避免任何液體滴入熱水罈，請用一塊濕布放在塗擦位置的底部。

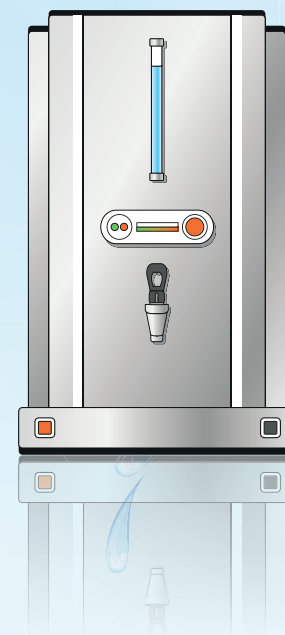
如錫焊接物料的塗擦位置出現粉紅色，代表該物料含鉛。用濕布把留在錫焊接物料上的顏色和液體抹去。在使用熱水罈的水作飲用前，須用水清洗熱水罈。



4

- \* 在使用含鉛測試套件前，請詳閱產品使用說明書。不同種類的測試套件可在部分五金店購買。

## 使用固定熱水罈須知



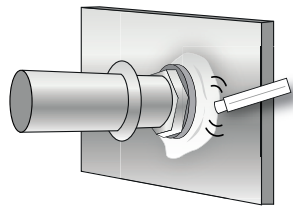
水務署  
Water Supplies Department

## 熱水罈飲用水含鉛的潛在來源

- 含鉛錫焊接物料是導致經熱水罈煮沸的飲用水含鉛量超標的主要來源，因此不應用於製造熱水罈。
- 新熱水罈內的銅合金裝置在首次使用時會在熱水中有較高的鉛釋放量，但經數次把水煮沸及排走後，鉛釋放量會顯著下降，不會令經熱水罈煮沸的飲用水含鉛量超標。

## 熱水罈的含鉛測試

- 如果想知道使用中的熱水罈是否含鉛，可進行含鉛測試或安排抽取經煮沸的水樣本進行含鉛量化驗。如果含鉛測試確認鉛的存在或食水樣本含鉛量超出世界衛生組織(世衛)暫定準則值，應立即更換該熱水罈。



- 應依循以下程序由熱水罈出水龍頭抽取經煮沸的水樣本：

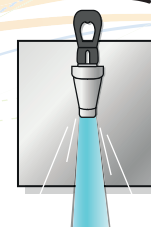
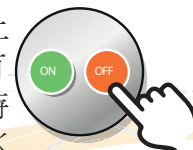
- 待熱水罈內的儲水經自然冷卻後，才抽取水樣本；
- 小心將水樣本注入一個由香港實驗所認可計劃(HOKLAS)認可的化驗所準備的聚乙烯塑膠樣本瓶（二百五十毫升）內，避免瓶內水樣本溢出；
- 蓋上及扭緊瓶蓋，並加上標籤（註明取樣地點、日期及時間）；及
- 將水樣本儲存於載有冷凍包的冷藏箱中，即日運送到化驗所。

## 使用沒有國際認證的熱水罈須知

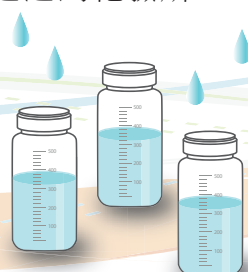
1. 每六個月清洗熱水罈一次，防止內部積聚污垢或其他雜質，步驟如下：



- 確保沒有人在清洗期間從熱水罈中取水飲用；
  - 為熱水罈注滿水及加熱煮沸；
  - 切斷電源，把少量粉狀的稀釋果酸（檸檬酸）加入熱水罈中（每二十公升水加入二十克）；
  - 把水留在熱水罈中約一小時；
  - 開始第一個排水周期，關上入水閥及排走熱水罈內的水；
  - 開始下一個排水周期，打開入水閥約一分鐘，然後再排走熱水罈內的水；及
  - 進行四至五個排水周期後，完全打開入水閥，把熱水罈注滿水後重開電源。
2. 在晚上或長假期期間關上熱水罈的電源，以避免有含鉛物料/裝置的熱水罈持續自動加熱而令釋放到水的含鉛量增加。
  3. 每天早上排走熱水罈內剩餘的水。排走的水可儲起作其他非飲用用途。



\* 經數次把水煮沸及排走後，鉛釋放量可顯著下降。





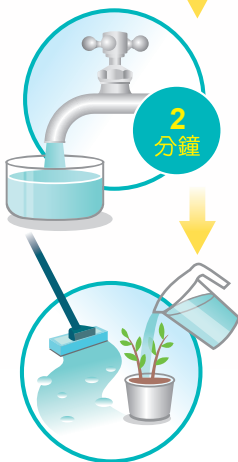
# 用水小貼士

## 如何降低攝入鉛的風險

1



如已一段時間沒開水喉(例如數小時或一晚)，



大家可先放水兩分鐘或更長時間\*，才取水飲用或煮食，


並貯起放出的食水作其他非飲用或煮食用途。

2

熱水可令喉管及裝置釋出更多的鉛，建議只應從冷水水龍頭取水飲用或煮食。



### 小知識：



如供水系統所使用的喉管物料沒有錫焊接位，例如不銹鋼喉管、有內搪層鍍鋅鋼管或使用壓合接頭的銅喉，食水含鉛量超標的風險便很低。

\*若食水在喉管裡停留的時間更長(如週末或假期沒有用水後)，你需要放水更長時間。